

Library Information

[2020-No.4]

情報メディアセンター(図書館)

卒論は完成間近ですか? 図書館は、今年は 12 月 26 日(土)までの開館となります(開館時間はカレンダーをご確認ください)。論文・課題の追い込みも、冬休み中の暇つぶし探しも、お早めにご利用ください。

さて、「Library Information」では2ヶ月に一度、皆さんの学生生活に役立つ情報メディアセンター図書館のいろいろな情報をお届けしています。気になる情報を読んだら、是非図書館へ足を運んでください。図書館員一同、みなさんのお越しをお待ちしています!

「マイライブラリ登録」をしよう!

とっても便利! 早く登録しておけばよかった〜って、残念がる人続出。



図書館のサービスを余すところなく利用するために、マイライブラリ登録をおすすめします!

マイライブラリ登録特典!?

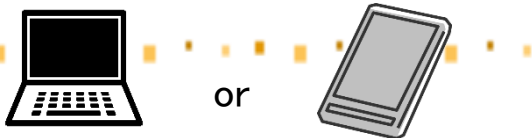
- ▶ 貸出更新 …返却期限の延長がネットから自分でできる。
- ▶ 予約 …貸出中の資料を予約できる。
- ▶ 横断検索 …検索対象のデータベース数が 4 サイト→14 サイトに UP。
- ▶ SDI&アラート …気になる分野の資料や雑誌の最新号の新着お知らせがメールで届く。
- ▶ レビュー …資料の感想コメントが書き込める。

他にも、返却期限日の3日前にメールが届くなど、便利なサービスが受けられます。

どこに行けば登録できる?

【2020 年度以降入学の方】

OPAC から自分で手続きできます。



【2019 年度以前入学の方】

情報メディアセンター(図書館)[Q 棟]の3階レファレンスカウンターで受け付けています。

電話やメールなどで**仮登録**した方は**必ず**カウンターで**正式な登録**をしてください!

登録のために必要なものは?

【2020 年度以降入学の方】

- ✔ パスワードの設定
- ☞ ログインページの「パスワード変更申請はこちらから」をクリックし、「学籍番号@tokiwa-u.jp」のメールアドレスを入力してください。
※詳細については OPAC 上にある「マイライブラリ利用マニュアル」をご覧ください。

【2019 年度以前入学の方】

- ✔ 学生証
- ☞ 用紙に記入していただき、パスワードの設定や機能の説明をします。15~20 分程度お時間がかかりますので、余裕を持って来てください。



詳しい説明が聞きたい場合はお気軽にお問い合わせください。
便利なサービスを活用して、よりたくさんの資料を利用しましょう◎